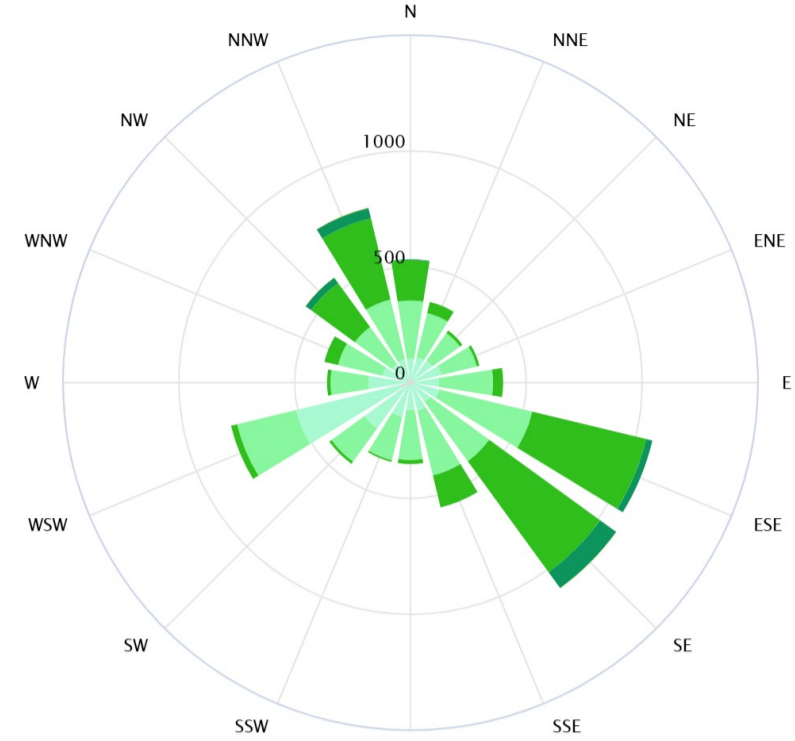


Генеральный план "село Каранайаул"

Копии карт границ населенных пунктов в растровом формате

Каранай-Аул
42.51°N, 47.86°E (138 m asl).
Модель: ERA5T.



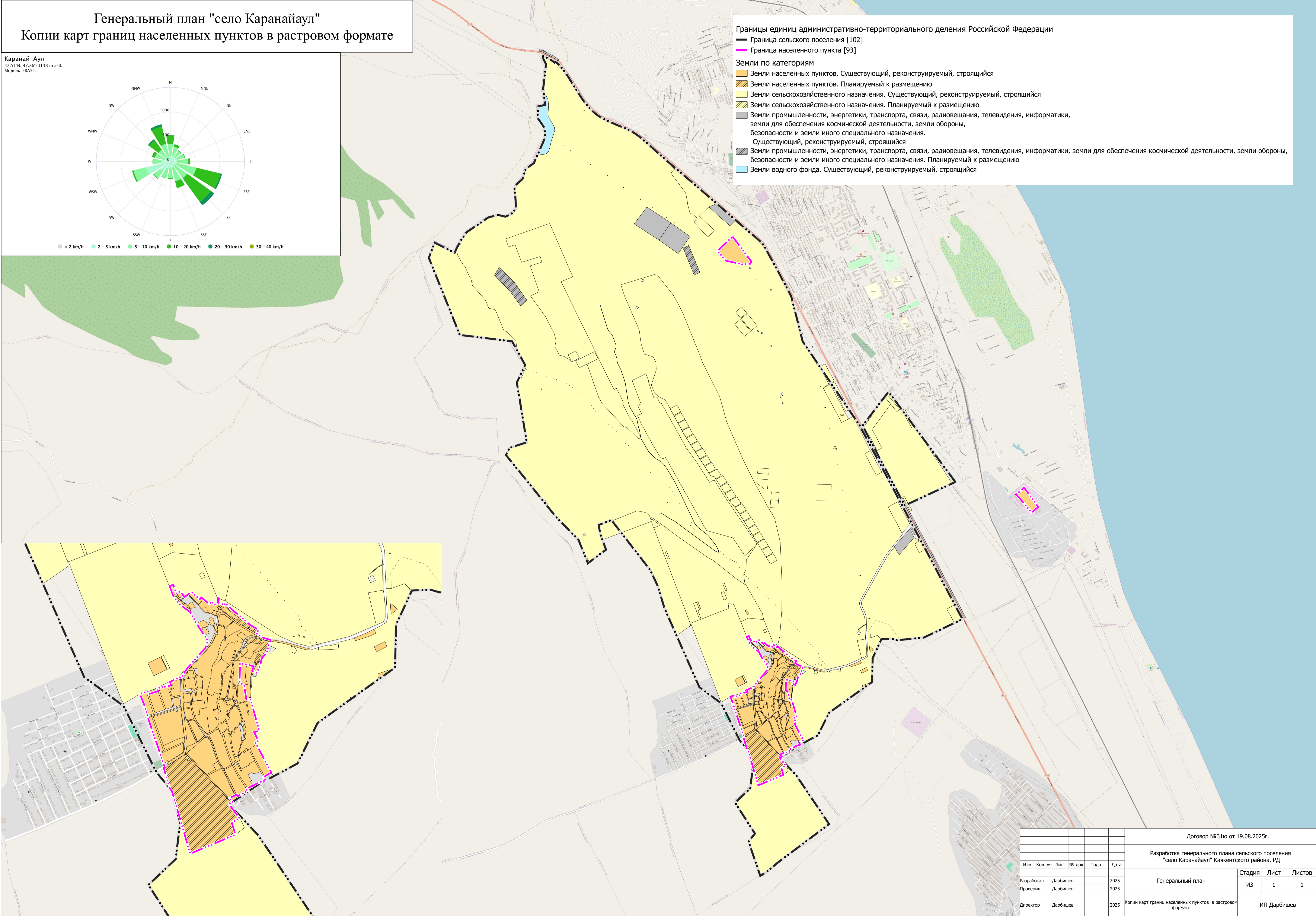
< 2 km/h 2 - 5 km/h 5 - 10 km/h 10 - 20 km/h 20 - 30 km/h 30 - 40 km/h

Границы единиц административно-территориального деления Российской Федерации

- Граница сельского поселения [102]
- Граница населенного пункта [93]

Земли по категориям

- Земли населенных пунктов. Существующий, реконструируемый, строящийся
- Земли населенных пунктов. Планируемый к размещению
- Земли сельскохозяйственного назначения. Существующий, реконструируемый, строящийся
- Земли сельскохозяйственного назначения. Планируемый к размещению
- Земли промышленности, энергетики, транспорта, связи, радиовещания, телевидения, информатики, земли для обеспечения космической деятельности, земли обороны, безопасности и земли иного специального назначения. Существующий, реконструируемый, строящийся
- Земли промышленности, энергетики, транспорта, связи, радиовещания, телевидения, информатики, земли для обеспечения космической деятельности, земли обороны, безопасности и земли иного специального назначения. Планируемый к размещению
- Земли водного фонда. Существующий, реконструируемый, строящийся



Договор №31ю от 19.08.2025г.

Разработка генерального плана сельского поселения "село Каранайаул" Каякентского района, РД

Изм.	Кол. уч.	Лист	№ док.	Подп.	Дата	Стадия	Лист	Листов
Разработал	Дарбишев				2025	Генеральный план	ИЗ	1
Проверил	Дарбишев				2025			
Директор	Дарбишев				2025			
Копии карт границ населенных пунктов в растровом формате							ИП Дарбишев	